

KONTAKTSCHLEIBEN - SCHLEIFBÄNDER - BANDSCHLEIFFETTE - BANDSCHLEIFÖLE - LAMELLENSCHLEIFER - SATINIERKÖRPER - SATINIERSCHLEIBEN
SCHAFTWERKZEUGE - SCHRUPPSCHLEIBEN - TRENNSCHEIBEN - SCHLEIFBÜRSTEN - BÜRSTWALZEN - BIEGEWELLENMASCHINEN - SCHLEIFPASTEN
BANDSCHLEIFMASCHINEN - DRUCKLUFTBANDSCHLEIFER - WINKELSCHLEIFER - STAUBABSaugUNGEN - FIBERBÜRSTEN - SISALRINGE - POLIERSCHLEIBEN
POLIERRINGE - POLIERPASTEN - BÜRSTPASTEN - POLIERMASCHINEN - RÖHRENBÜRSTEN - ENTGRATRUNDBÜRSTEN - HANDBÜRSTEN - SCHLEIFSTIFTE
FILZSCHLEIBEN - FILZPOLIERKÖRPER - KONTAKTSCHLEIBEN - SCHLEIFBÄNDER - BANDSCHLEIFFETTE - BANDSCHLEIFÖLE - LAMELLENSCHLEIFER - SATINIER-
ZEN - BÜRSTEN - POLIERMASCHINEN

WILFRIED BRÜCK GMBH • SCHLEIF- UND POLIERTECHNIK

Hausadresse: Bahnhofstraße 11, D-64380 Roßdorf-Gundernhausen • Postadresse: Postfach 2152, 64376 Roßdorf
Telefon: +49 (6071) 43392 • Telefax: +49 (6071) 43687 • info@brueckschleif.de • http://www.brueckschleif.de



SISALRINGE - POLIERSCHLEIBEN - POLIERRINGE - POLIERPASTEN - BÜRSTPASTEN - POLIERMASCHINEN - RÖHRENBÜRSTEN - BÜRSTWALZEN - BIEGEWELLENMASCHINEN
HANDBÜRSTEN - SCHLEIFSTIFTE - FILZSCHLEIBEN - FILZPOLIERKÖRPER - KONTAKTSCHLEIBEN - SCHLEIFBÄNDER - BANDSCHLEIFFETTE - BANDSCHLEIFÖLE
LAMELLENSCHLEIFER - SATINIERKÖRPER - SATINIERSCHLEIBEN - SCHAFTWERKZEUGE - SCHRUPPSCHLEIBEN - TRENNSCHEIBEN - SCHLEIFBÜRSTEN - BÜRST-
WALZEN - BIEGEWELLENMASCHINEN - SCHLEIFPASTEN - BANDSCHLEIFMASCHINEN - DRUCKLUFTBANDSCHLEIFER - WINKELSCHLEIFER - STAUBABSaugUNGEN
FIBERBÜRSTEN - SISALRINGE - POLIERSCHLEIBEN - POLIERRINGE - POLIERPASTEN - BÜRSTPASTEN - POLIERMASCHINEN - RÖHRENBÜRSTEN

VLIES

WILFRIED BRÜCK GMBH · SCHLEIF- UND POLIERTECHNIK

Hausadresse: Bahnhofstraße 11, D-64380 Roßdorf-Gundernhausen · Postadresse: Postfach 2152, 64376 Roßdorf
 Telefon: +49 (6071) 43392 · Telefax: +49 (6071) 43687 · info@brueckschleif.de · http://www.brueckschleif.de

BRÜCK

REINIGUNGSSCHEIBE 34CD

aus besonders festem Schleifvlies zur Beseitigung von Anlaufarben, Korrosion oder Farbschichten. Optimales Ergebnis beim Reinigen von Schweißnähten an rostfreiem Stahl. Max. Umfangsgeschwindigkeit: 32m/s., VE: 10 St.



Bestellnr.	Ø	U/min.
34CD10001312	100 mm	3500-4000
34CD15001312	150 mm	2400-2700
34SD1006	Spanndorn mit 6 mm Schaft für 100 Durchm	
34SD1508	Spanndorn mit 8 mm Schaft für 150 Durchm	

SCHLEIFVLIES-METERWARE

in Rollen 10 m lang, 100 mm Breite (andere Breiten auf Anfrage) für manuelles Strichmattieren oder Schwingschleifer, VE: 1 Ro

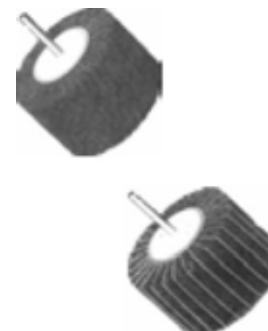
Bestellnr.	Korn	Bestellnr.	Korn
34KR10100A080	80	34KR10100A100	100
34KR10100A180	180	34KR10100A280	280
34KR10100S500	500	34KR10100S800	800



SATINIERSCHLEIFER SAT-MS

aus Schleifvlies mit 6-mm-Schaft für das Mattieren von rostfreiem Stahl, zum Durchreiben bei Antik-Finish, max. 30 m/s VE: 10 St.

Ø	Korn	A100	A180	A280
40 x 30	48MS40306A100	48MS40306A180	48MS40306S280	
60 x 30	48MS60306A180			
60 x 50	48MS60506A100	48MS60506A180	48MS60506A280	
80 x 50	48MS80506A100	48MS80506A180	48MS80506A280	



wie oben, jedoch Kombination aus Vlies und Schleifgewebe

40 x 30	48MS4030A4Z08	A100 / Korn 80
60 x 50	48MS6050A4Z08	A100 / Korn 80
80 x 50	48MS8050A4Z08	A100 / Korn 80

SATINIERSCHLEIFER SAT-KB

Härte M w.o. jedoch mit ausgespartem Kern und zylindrischer Bohrung 10 - 25 mm, max. 30 m/s VE: 2 St.

Ø	Korn	A100	A180	A280
160 x 50	34KB16050A100M	34KB16050A180M	34KB16050A280M	
210 x 50	34KB21050A100M	34KB21050A180M	34KB21050A280M	



Kombination aus Vlies und Schleifgewebe

160 x 50	34KB16050A4Z08	A100 / Korn 80
210 x 50	34KB21050A4Z08	A100 / Korn 80
210 x 50	34KB21050A6Z15	A180 / Korn 150

KONTAKTSCHLEIFEN - SCHLEIFBÄNDER - BANDSCHLEIFFETTE - BANDSCHLEIFÖLE - LAMELLENSCHLEIFER - SATINIERKÖRPER - SATINIERSCHLEIFEN
 SCHAFTWERKZEUGE - SCHRUPPSCHLEIFEN - TRENNSCHEIBEN - SCHLEIFBÜRSTEN - BÜRSTWALZEN - BIEGEWELLENMASCHINEN - SCHLEIFPASTEN
 BANDSCHLEIFMASCHINEN - DRUCKLUFTBANDSCHLEIFER - WINKELSCHLEIFER - STAUBABSAUGUNGEN - FIBERBÜRSTEN - SISALRINGE - POLIERSCHLEIFEN
 POLIERRINGE - POLIERPASTEN - BÜRSTPASTEN - POLIERMASCHINEN - RÖHRENBÜRSTEN - ENTGRATRUNDBÜRSTEN - HANDBÜRSTEN - SCHLEIFSTIFTE
 FILZSCHLEIFEN - FILZPOLIERKÖRPER - KONTAKTSCHLEIFEN - SCHLEIFBÄNDER - BANDSCHLEIFFETTE - BANDSCHLEIFÖLE - LAMELLENSCHLEIFER - SATINIER-
 ZEN - BÜRSTEN - POLIERMASCHINEN - RÖHRENBÜRSTEN - BIEGEWELLENMASCHINEN - SCHLEIFBÄNDER - BANDSCHLEIFFETTE - BANDSCHLEIFÖLE
 HANDBÜRSTEN - SCHLEIFSTIFTE - FILZSCHLEIFEN - FILZPOLIERKÖRPER - KONTAKTSCHLEIFEN - SCHLEIFBÄNDER - BANDSCHLEIFFETTE - BANDSCHLEIFÖLE
 LAMELLENSCHLEIFER - SATINIERKÖRPER - SATINIERSCHLEIFEN - SCHAFTWERKZEUGE - SCHRUPPSCHLEIFEN - TRENNSCHEIBEN - SCHLEIFBÜRSTEN - BÜRST-
 WALZEN - BIEGEWELLENMASCHINEN - SCHLEIFPASTEN - BANDSCHLEIFMASCHINEN - DRUCKLUFTBANDSCHLEIFER - WINKELSCHLEIFER - STAUBABSAUGUNGEN
 FIBERBÜRSTEN - SISALRINGE - POLIERSCHLEIFEN - POLIERRINGE - POLIERPASTEN - BÜRSTPASTEN - POLIERMASCHINEN - RÖHRENBÜRSTEN

WILFRIED BRÜCK GMBH · SCHLEIF- UND POLIERTECHNIK

Hausadresse: Bahnhofstraße 11, D-64380 Roßdorf-Gundernhausen · Postadresse: Postfach 2152, 64376 Roßdorf
 Telefon: +49 (6071) 43392 · Telefax: +49 (6071) 43687 · info@brueckschleif.de · http://www.brueckschleif.de



Verpresste Kompakt-Vliesscheiben,

Korn F=180, M = 100

Ø x Breite	Festigkeit	Bestellnummer
mm		
152 6,5	weich	34VKS53215206
152 6,5	mittel	34VKS63215206
152 3,0	hart	34VKS73215203
152 6,5	hart	34VKS73215206
152 3,0	extrahart	34VKS82115203
152 6,5	extrahart	34VKS82111506

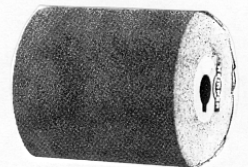


SCHLEIF- UND POLIERWALZEN, SCHLEIFBÜRSTEN

für Walzen-Schleifmaschine 30WSM

elastische Schleifschwamm-Scheibe (max. 15m/s)

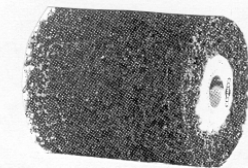
Korn	Bestellnr.	Korn	Bestellnr.
16	52SS100100016W	46	52SS100100046W
60	52SS100100060M	180	52SS100100180W



elastische Reinigungswalze zum Entzundern, Entrosten, usw.

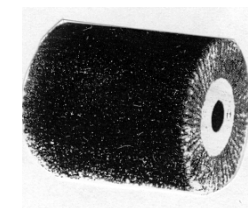
(max. 15m/s)

Ø x Breite	Bestellnr.
100 x 100 mm	34CD100100



Satinierwalzen (max. 30m/s.) 100 x 50 mm, VE:2St.

Korn	Bestellnr.
80	34R100050A080M
100	34R100050A100M
180	34R100050A180M
280	34R100050A280M
500	34R100050S500M
800	34R100050S800M



Satinierwalzen (max.30m/s) 100 x 100 mm, VE:1St.

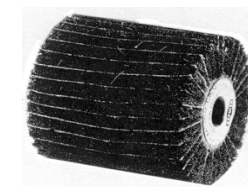
Korn	Bestellnr.
80	34R100100A080M
100	34R100100A100M
180	34R100100A180M
280	34R100100A280M
500	34R100100S500M
800	34R100100S800M

Vlieswalzen m. Schleifgewebe (max.30m/s) 100x50, VE:2St.

Korn / Vlies	Bestellnr.
100 / 80	34R100050A4Z08
180 / 150	34R100050A6Z15

Vlieswalzen m. Schleifgewebe (max.30m/s) 100x100 VE:1St.

Korn / Vlies	Bestellnr.
80 / 60	34R100100A2Z06
100 / 60	34R100100A4Z06
100 / 80	34R100100A4Z08
180 / 150	34R100100A6Z15



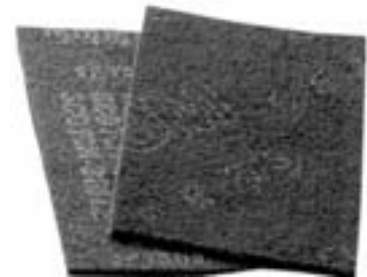


Schleifvlies-Zuschnitte (HandPads)

für Reinigungs- und Finisharbeiten VE: 20 St.
 Die Scotch-Brite (Trade Mark der 3M Company) Hand-Pads können manuell oder auf Rutschern (Schwingschleifern) verwendet werden.

Vorteile:

- + hervorragende Reinigungswirkung
- + gleichmäßige Oberfläche
- + elastisch, passt sich jeder Form an
- + kein Zusetzen
- + lange Lebensdauer
- + keine Rückstände, keine Korrosion
- + nass und trocken einsetzbar
- + ersetzt Stahlwolle



Bestellnummer: 34MHP7498 (F-SUPER-FINE) weiß
 erzeugt auf Materialien ein besonderes Finish, für sehr feine Reinigungsarbeiten auf Edelmetall, Glas und Porzellan

Bestellnummer: 34MHP7440 (A-MEDIUM) braun
 aggressiv - für Finish auf Edelstahl, leichte Entgratarbeiten; entfernt Rost, Korrosion, Oxidation, Verfärbungen

Bestellnummer: 34MHP7446 (S-MEDIUM) grau
 für das Überblenden von Ansatzstellen und für Strichfinish auf Edelstahl

Bestellnummer: 34MHP7447 (A-VERY-FINE) rot
 gängigste Ausführung, universell einsetzbar zum Entrosten, Reinigen vor dem Schweißen oder Kleben, glättet und entfernt Holzfasern vor dem Grundieren

Bestellnummer: 34MHP7448 (S-ULTRA-FINE) grau
 zum Aufrauen lackierter Oberflächen, z.B. bei Reparaturarbeiten, Neulackierungen und vor Verklebungen. Für Finish von Aluminium.

Bestellnummer: 34MHP7557 (A-FINE) rot
 zur Nachbearbeitung gebürsteter Oberflächen, entfernt leichte Verschmutzungen

Bestellnummer: 34MHP7558 (S-SUPER-FINE) grau
 reinigt empfindliche Oberflächen, z.B. Messwerkzeuge, erzeugt eine sehr feine Strichmattierung

Kletthalter

Bestellnummer: 34MHPH6583 f. 34MHP VE: 1 St.
 mit diesem Handblock haben Sie den Zuschnitt fest im Griff. Durch gleichmäßige Druckverteilung



KONTAKTSCHLEIFEN - SCHLEIFBÄNDER - BANDSCHLEIFFETTE - BANDSCHLEIFÖLE - LAMELLENSCHLEIFER - SATINIERKÖRPER - SATINIERSCHLEIFEN
 SCHAFTWERKZEUGE - SCHRUPPSCHLEIFEN - TRENNSCHEIBEN - SCHLEIFBÜRSTEN - BÜRSTWALZEN - BIEGEWELLENMASCHINEN - SCHLEIFPASTEN
 BANDSCHLEIFMASCHINEN - DRUCKLUFTBANDSCHLEIFER - WINKELSCHLEIFER - STAUBABSaugUNGEN - FIBERBÜRSTEN - SISALRINGE - POLIERSCHLEIFEN
 POLIERRINGE - POLIERPASTEN - BÜRSTPASTEN - POLIERMASCHINEN - RÖHRENBÜRSTEN - ENTGRATRUNDBÜRSTEN - HANDBÜRSTEN - SCHLEIFSTIFTE
 FILZSCHLEIFEN - FILZPOLIERKÖRPER - KONTAKTSCHLEIFEN - SCHLEIFBÄNDER - BANDSCHLEIFFETTE - BANDSCHLEIFÖLE - LAMELLENSCHLEIFER - SATINIER-
 ZEN - BÜRSTMASCHINEN - RÖHRENBÜRSTEN - BÜRSTWALZEN - BIEGEWELLENMASCHINEN - SCHLEIFPASTEN
 UNDBÜRSTEN - FIBERBÜRSTEN - SISALRINGE
 HLEIFSTIFTE - POLIERSCHLEIFEN
 BÜRSTMASCHINEN - RÖHRENBÜRSTEN - BÜRSTWALZEN - BIEGEWELLENMASCHINEN - SCHLEIFPASTEN
 LAMELLENSCHLEIFER - SATINIERKÖRPER - SATINIERSCHLEIFEN - SCHAFTWERKZEUGE - SCHRUPPSCHLEIFEN - TRENNSCHEIBEN - SCHLEIFBÜRSTEN - BÜRST-
 WALZEN - BIEGEWELLENMASCHINEN - SCHLEIFPASTEN - BANDSCHLEIFMASCHINEN - DRUCKLUFTBANDSCHLEIFER - WINKELSCHLEIFER - STAUBABSaugUNGEN
 FIBERBÜRSTEN - SISALRINGE - POLIERSCHLEIFEN - POLIERRINGE - POLIERPASTEN - BÜRSTPASTEN - POLIERMASCHINEN - RÖHRENBÜRSTEN

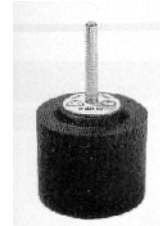
WILFRIED BRÜCK GMBH · SCHLEIF- UND POLIERTECHNIK

Hausadresse: Bahnhofstraße 11, D-64380 Roßdorf-Gundernhausen · Postadresse: Postfach 2152, 64376 Roßdorf
 Telefon: +49 (6071) 43392 · Telefax: +49 (6071) 43687 · info@brueckschleif.de · http://www.brueckschleif.de



**MARMORIERKÖRPER für Zierschliff auf Edelstahl-Flächen,
 mit 6-mm-Schaft max. Umfangsgeschwindigkeit: 5 m/s
 VE: 10 St.**

Ø x Höhe mm	max.Drehzahl	Korn	Bindung W	Bindung E
			Bestellnr.	
30 x 30	3200 1/min.	60	52MK030060W	52MK030060E
30 x 30	3200 1/min.	120	52MK030120W	52MK030120E
40 x 30	2400 1/min.	60	52MK040060W	52MK040060E
40 x 30	2400 1/min.	120	52MK040120W	52MK040120E
50 x 30	1900 1/min.	60	52MK050060W	52MK050060E
50 x 30	1900 1/min.	120	52MK050120W	52MK050120E



SATINIERBÄNDER UND - HÜLSEN

SCHLEIFVLIES, VE: 5 St. ab 50 mm Breite, sonst VE: 10St.

Körnung Breite x Länge (mm)	A-COARSE (A 80)	A-MEDIUM (A 100)	A-VERY FINE (A 280)
	Bestellnummer	Bestellnummer	Bestellnummer
7 x 520	340070520ACOA	340070520AMED	340070520AVFN
7 x 610	340070610ACOA	340070610AMED	340070610AVFN
13 x 457		340130457AMED	340130457AVFN
13 x 520	340130520ACOA	340130520AMED	340130520AVFN
13 x 610	340130610ACOA	340130610AMED	340130610AVFN
19 x 457	340190457ACOA	340190457AMBI	340190457AVFN
20 x 520	340200520ACOA	340200520AMED	340200520AVFN
25 x 760	340250760ACOA	340250760AMED	340250760AVFN
30 x 533	340300533ACOA	340300533AMED	340300533AVFN
30 x 610		340300610AMED	340300610AVFN
30 x 740		340300740AMED	340300740AVFN
30 x 800		340300800AMED	340300800AVFN
40 x 610		340400610AMED	340400610AVFN
50 x 450	340500450ACOA	340500450AMED	340500450AVFN
50 x 800		340500800AMED	340500800AVFN
75 x 533	340750533ACOA	340750533AMED	340750533AVFN
90 x 395	340900395ACOA	340900395AMED	340900395AVFN
100x 289		341000289AMED	
100x 317	341000317ACOA	341000317AMED	341000317AVFN



Offene Satinierbänder mit „Knopfloch“-Verschluss

30 x 660 mm, für geschlossene Rohrkonstruktionen, VE: 5 St.

Best.Nr.	Korn
340300660AMED	100 (A-Medium)
340300660AFIN	180 (A-Fine)



KONTAKTSCHLEIBEN - SCHLEIFBÄNDER - BANDSCHLEIFFETTE - BANDSCHLEIFÖLE - LAMELLENSCHLEIFER - SATINIERRÖHREN - SATINIERSCHLEIBEN
 SCHAFTWERKZEUGE - SCHRUPPSCHLEIBEN - TRENNSCHEIBEN - SCHLEIFBÜRSTEN - BÜRSTWALZEN - BIEGEWELLENMASCHINEN - SCHLEIFPASTEN
 BANDSCHLEIFMASCHINEN - DRUCKLUFTBANDSCHLEIFER - WINKELSCHLEIFER - STAUBABSaugUNGEN - FIBERBÜRSTEN - SISALRINGE - POLIERSCHLEIBEN
 POLIERRINGE - POLIERPASTEN - BÜRSTPASTEN - POLIERMASCHINEN - RÖHRENBÜRSTEN - ENTGRATRUNDBÜRSTEN - HANDBÜRSTEN - SCHLEIFSTIFTE
 FILZSCHLEIBEN - FILZPOLIERKÖRPER - KONTAKTSCHLEIBEN - SCHLEIFBÄNDER - BANDSCHLEIFFETTE - BANDSCHLEIFÖLE - LAMELLENSCHLEIFER - SATINIERRÖHREN - SATINIERSCHLEIBEN
 ZEN - BÜRSTEN - POLIERMASCHINEN - RÖHRENBÜRSTEN - BÜRSTWALZEN - BIEGEWELLENMASCHINEN - SCHLEIFPASTEN
 UNDBÜRSTEN - POLIERSCHLEIBEN - POLIERRINGE - POLIERPASTEN - POLIERMASCHINEN - RÖHRENBÜRSTEN - BÜRSTWALZEN - BIEGEWELLENMASCHINEN - SCHLEIFPASTEN
 HLEIFSTIFTE - POLIERSCHLEIBEN - POLIERRINGE - POLIERPASTEN - POLIERMASCHINEN - RÖHRENBÜRSTEN - BÜRSTWALZEN - BIEGEWELLENMASCHINEN - SCHLEIFPASTEN
 BÜRSTEN - LAMELLENSCHLEIFER - SATINIERRÖHREN - SATINIERSCHLEIBEN - SCHAFTWERKZEUGE - SCHRUPPSCHLEIBEN - TRENNSCHEIBEN - SCHLEIFBÜRSTEN - BÜRST-
 WALZEN - BIEGEWELLENMASCHINEN - SCHLEIFPASTEN - BANDSCHLEIFMASCHINEN - DRUCKLUFTBANDSCHLEIFER - WINKELSCHLEIFER - STAUBABSaugUNGEN
 FIBERBÜRSTEN - SISALRINGE - POLIERSCHLEIBEN - POLIERRINGE - POLIERPASTEN - BÜRSTPASTEN - POLIERMASCHINEN - RÖHRENBÜRSTEN

WILFRIED BRÜCK GMBH · SCHLEIF- UND POLIERTECHNIK

Hausadresse: Bahnhofstraße 11, D-64380 Roßdorf-Gundernhausen · Postadresse: Postfach 2152, 64376 Roßdorf
 Telefon: +49 (6071) 43392 · Telefax: +49 (6071) 43687 · info@brueckschleif.de · http://www.brueckschleif.de

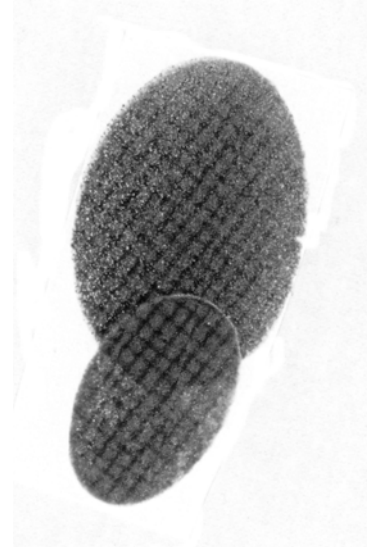
BRÜCK

SISALRINGE - POLIERSCHLEIBEN - POLIERRINGE - POLIERPASTEN - BÜRSTPASTEN - POLIERMASCHINEN - RÖHRENBÜRSTEN - BÜRSTWALZEN - BIEGEWELLENMASCHINEN - SCHLEIFPASTEN
 HANDBÜRSTEN - SCHLEIFSTIFTE - FILZSCHLEIBEN - FILZPOLIERKÖRPER - KONTAKTSCHLEIBEN - SCHLEIFBÄNDER - BANDSCHLEIFFETTE - BANDSCHLEIFÖLE - LAMELLENSCHLEIFER - SATINIERRÖHREN - SATINIERSCHLEIBEN
 SCHAFTWERKZEUGE - SCHRUPPSCHLEIBEN - TRENNSCHEIBEN - SCHLEIFBÜRSTEN - BÜRSTWALZEN - BIEGEWELLENMASCHINEN - SCHLEIFPASTEN
 BANDSCHLEIFMASCHINEN - DRUCKLUFTBANDSCHLEIFER - WINKELSCHLEIFER - STAUBABSaugUNGEN - FIBERBÜRSTEN - SISALRINGE - POLIERSCHLEIBEN
 POLIERRINGE - POLIERPASTEN - BÜRSTPASTEN - POLIERMASCHINEN - RÖHRENBÜRSTEN - ENTGRATRUNDBÜRSTEN - HANDBÜRSTEN - SCHLEIFSTIFTE
 FILZSCHLEIBEN - FILZPOLIERKÖRPER - KONTAKTSCHLEIBEN - SCHLEIFBÄNDER - BANDSCHLEIFFETTE - BANDSCHLEIFÖLE - LAMELLENSCHLEIFER - SATINIERRÖHREN - SATINIERSCHLEIBEN
 ZEN - BÜRSTEN - POLIERMASCHINEN - RÖHRENBÜRSTEN - BÜRSTWALZEN - BIEGEWELLENMASCHINEN - SCHLEIFPASTEN
 UNDBÜRSTEN - POLIERSCHLEIBEN - POLIERRINGE - POLIERPASTEN - POLIERMASCHINEN - RÖHRENBÜRSTEN - BÜRSTWALZEN - BIEGEWELLENMASCHINEN - SCHLEIFPASTEN
 HLEIFSTIFTE - POLIERSCHLEIBEN - POLIERRINGE - POLIERPASTEN - POLIERMASCHINEN - RÖHRENBÜRSTEN - BÜRSTWALZEN - BIEGEWELLENMASCHINEN - SCHLEIFPASTEN
 BÜRSTEN - LAMELLENSCHLEIFER - SATINIERRÖHREN - SATINIERSCHLEIBEN - SCHAFTWERKZEUGE - SCHRUPPSCHLEIBEN - TRENNSCHEIBEN - SCHLEIFBÜRSTEN - BÜRST-
 WALZEN - BIEGEWELLENMASCHINEN - SCHLEIFPASTEN - BANDSCHLEIFMASCHINEN - DRUCKLUFTBANDSCHLEIFER - WINKELSCHLEIFER - STAUBABSaugUNGEN
 FIBERBÜRSTEN - SISALRINGE - POLIERSCHLEIBEN - POLIERRINGE - POLIERPASTEN - BÜRSTPASTEN - POLIERMASCHINEN - RÖHRENBÜRSTEN

SATINIERRONDEN

für Winkelschleifer (Klettsystem) max. Umfangsgeschwindigkeit:
 40 m/s, VE: 20 St.

Körnung Ø (mm)	A-COARSE Bestellnr.	A-MEDIUM	A-VERY-FINE
115	34SC115ACOA	A34SC115AMED	34SC115AVFN
	A100	A280	S500
100		34SRK100A280	34SRK100S500
150	34SRK150A100	34SRK150A280	34SRK150S500



STÜTZTELLER

für Satinierronden auf Winkelschleifer, VE: 1 St.

Ø (mm)	Ausführung	Bestellnr.
115	für Satinierronden, Klettsystem	34ST115M14
125		34ST125M14

"SURFACE-CONDITIONING"-SCHLEIFVLIES-SCHLEIBEN

mit Gewinde-Schnellwechsel-System ROLOC®, für Entgratung,
 Entfernung von Schweißspritzern, Korrosion, Beschichtungen,
 Kalkablagerungen, Rauhtiefen-Verfeinerung, Abschleifen von
 Bearbeitungsspuren, hauptsächliche Anwendung im Metall- und
 Apparatebau (Edelstahl, Stahl, Bunt- und Leichtmetall)
 VE: 50St.



Ø mm	Korn	Bestellnr.
25	A-COARSE (A 80)	25ROLOC025ACOA
25	A-MEDIUM (A 100)	25ROLOC025AMED
25	A-VFN (A 280)	25ROLOC025AVFN
51	A-COARSE (A 80)	25ROLOC051ACOA
51	A-MEDIUM (A 100)	25ROLOC051AMED
51	A-VFN (A 280)	25ROLOC051AVFN
76	A-COARSE (A 80)	25ROLOC076ACOA
76	A-MEDIUM (A 100)	25ROLOC076AMED
76	A-VFN (A 280)	25ROLOC076AVFN

Stützteller für Schleiffronden und „Surface Conditioning“ Schleif-Vliescheiben

für Ø	Aufnahme	Bestellnummer
51	6-mm-Schaft	2509987
76	6-mm-Schaft	2509988
76	M14-Innengewinde, hart	2584998
76	M14-Innengewinde, mittel	2584999

